

# **Руководство пользователя**

IP-видеокамеры Tigris

В данной серии IP-видеокамер установлена операционная система Linux и используется прогрессивный формат сжатия видео H.264, для передачи звука используется формат сжатия G.711.

## Базовые операции.

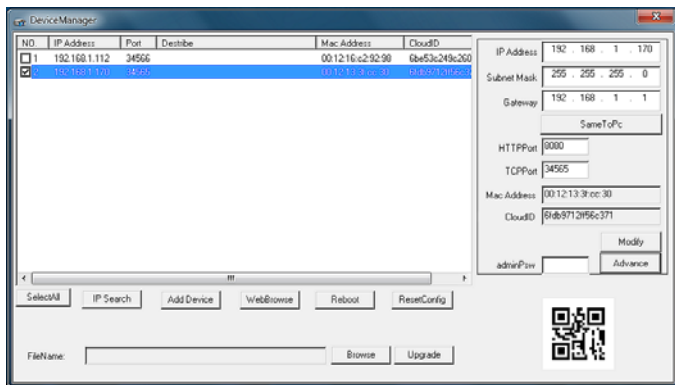
### Подключение IP-видеокамеры.

Перед использованием IP-видеокамеры необходимо подключить ее к сетевому коммутатору/роутеру и подать на нее питание 12 вольт постоянного напряжения.

### 2. Поиск IP-видеокамеры.

После подачи питания на камеру через 2-3 минуты, для выполнения настроек, вы должны найти камеру в компьютерной сети.

Для этого необходимо запустить программу для поиска видеокамер в сети **General\_DeviceManager**, расположенную на CD-диске из комплекта IP-видеокамеры.



Далее необходимо выбрать **IP Search**, IP-видеокамера должна появиться в строке подключенных в сеть видеокамер. IP-адрес по умолчанию 192.168.1.10.

Для смены IP-адреса видеокамеры необходимо выбрать ее, в

правой стороне таблицы изменить сетевые настройки видекамеры и подтвердить действие кнопкой **Modify**.

IP Address	192 . 168 . 1 . 170
Subnet Mask	255 . 255 . 255 . 0
Gateway	192 . 168 . 1 . 1
	SameToPc
HTTPPort	8080
TCPPort	34565
Mac Address	00:12:13:3f:cc:30
CloudID	6fdb9712f56c371
adminPsw	
	Modify
	Advance

### 3. Настройка IP-видеокамеры в Internet Explorer (IE)

Для получения доступа к IP-видеокамере необходимо подключить ее в локальную сеть или напрямую к ПК.

Откройте веб-браузер (для корректной работы рекомендуется использовать Internet Explorer), в адресной строке введите IP-адрес видекамеры и HTTP-порт. Перейдите по адресу и осуществите вход, введя имя пользователя, пароль.

По умолчанию в системе существует 1 пользователь: admin (доступны все настройки). Пароля нет.

Для примера: IP-адрес устройства 192.168.1.10; HTTP порт 80. Введите <http://192.168.1.10> в адресную строку и перейдите по нему. Если HTTP порт не 80, а, например, 81, тогда необходимо добавить порт к адресу как указано далее: <http://192.168.1.10:81>

Если ПК подключается к устройству первый раз, система безопасности предложит принять элементы управления **ActiveX**.

Выберите опцию принять, система автоматически произведет установку. После успешного входа откроется меню для работы пользователя.



*Замечание: При неправильном вводе пароля пять раз подряд, запустится тревога. После неправильного ввода пароля семь раз подряд, учетная запись будет заблокирована на полчаса.*

### **Настройки доступа к сети и введение в технологию «Облако» (P2P).**

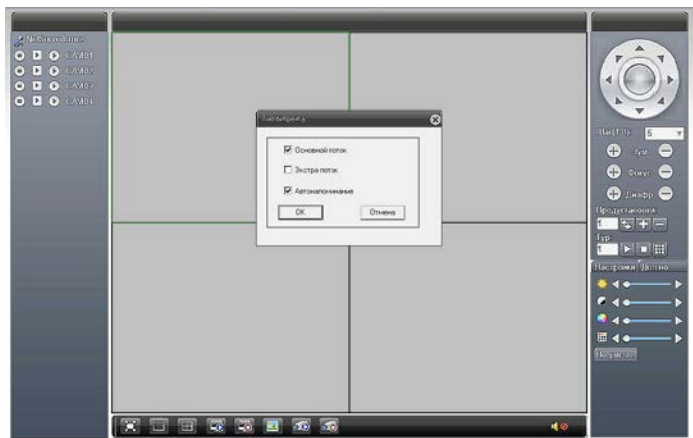
Для получения удаленного доступа к IP-видеокамере необходимо подключить ее в локальную сеть или напрямую к ПК.

Войдите в **General\_DeviceManager** и установите корректный IP-адрес, маску подсети, DNS и адрес шлюза. (подсеть IP-видеокамеры должна совпадать с подсетью компьютера или локальной сети- к примеру, если IP-адрес компьютера 192.168.57.20, то у IP-видеокамеры должен быть установлен IP-адрес 192.168.57....).

Откройте веб-браузер (для корректной работы рекомендуется использовать Internet Explorer), в адресной строке введите IP-адрес видеокамеры и HTTP-порт. Перейдите по адресу и осуществите вход, введя имя пользователя, пароль и нажав Вход.



Ниже показан интерфейс IP-видеокамеры после успешного входа.

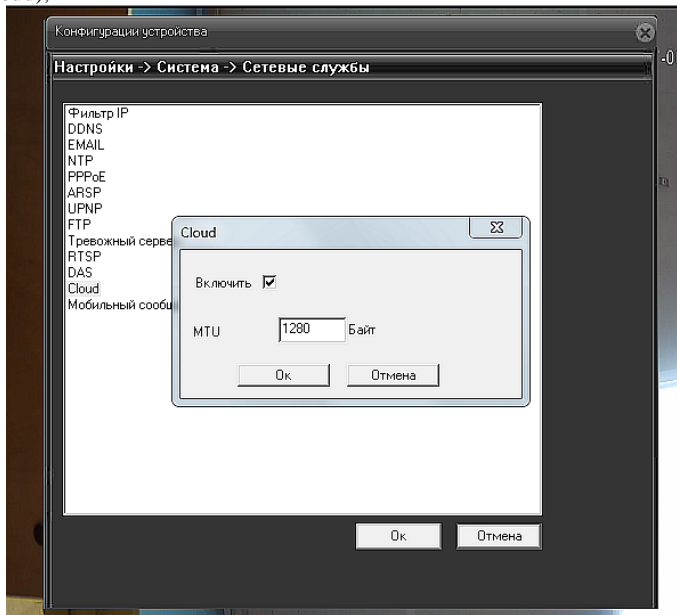


### **Функции технологии «Облако» (P2P).**

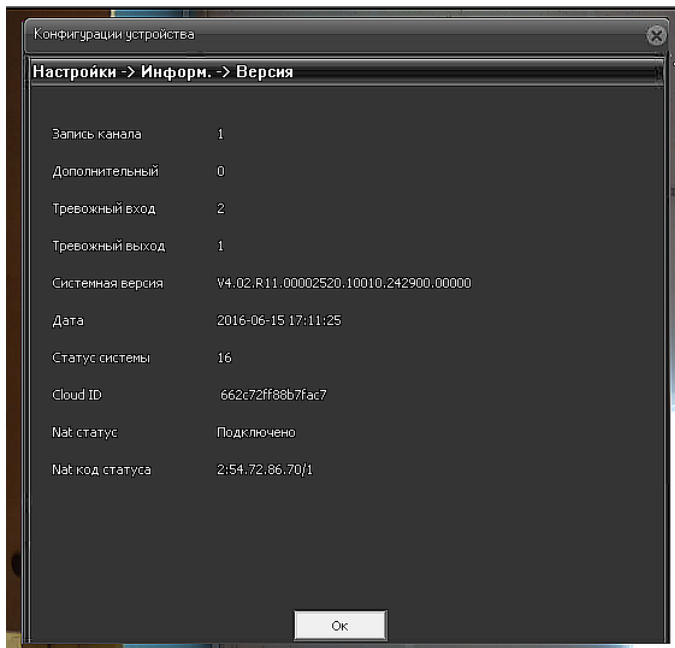
Технология «Облако» - это разработка в сфере сетевого удаленного доступа. Использование технологии «Облако»,

позволяет вам не покупать статический IP-адрес у провайдера и не настраивать проброс портов на маршрутизаторе для получения доступа к IP-видеокамере.

Перед использованием технологии «Облако», убедитесь, что ваше устройство успешно подключено к интернету. Вы можете проверить состояние подключения технологии «Облако» в подменю «Облако». (Устройства -Настройка – Система-Сетевые службы - Cloud).



а так же во вкладке **Версия (Настройки – Информ. – Версия – Nat статус – Подключено)**. В этой же вкладке необходимо записать ID номер устройства.



Для подключения к IP-видеокамеры через облачный сервис используется бесплатный сервер [www.xmeye.net](http://www.xmeye.net)

Чтобы подключиться к IP-видеокамере зайдите на сайт [www.xmeye.net](http://www.xmeye.net) – Вкладка **Устройство**

1. ID – укажите ID вашей IP-видеокамеры.
2. Введите логин и пароль пользователя IP-видеокамеры.
3. Проверка – Укажите код проверки (показан на рисунке).
4. Далее нажмите Войти.

**объявление**

1. Прошивки устройств от 28.09.2012 должны быть обновлены с 12 до 16 бит.
2. Ответы на вопросы по облачному сервису.
3. Обучающее видео по облачному сервису
4. Интеграция объявления Системная учетная запись

ЛК      Устройство

Cloud ID устройства

Логин

Пароль

Код верификации      8594

**Войти**

Я здесь первый раз!

**Регистрация**

*Примечание: При первом подключении к IP-видеокамере появится запрос на установку плагина ActiveX. Нажмите “Разрешить”. Если плагин ActiveX не устанавливается автоматически, скачайте и установите его в ручном режиме, нажав на иконку “Скачать ActiveX” в окне авторизации.*

**Объявление**

1. Прошивка должна быть обновлена с 12 до 16 бит.
2. Ответы на вопросы по облачному сервису.
3. Обучающее видео по облачному сервису
4. Интеграция объявления Системная учетная запись

ЛК      Устройство

Логин

Пароль

Код верификации      8594

Запомнить      [Получить пароль?](#)

**Войти**

Я здесь первый раз!

Вы хотите выполнить или сохранить ActiveXex (3,06 МБ) с xmeuz.net?

Файл этого типа может причинить вред компьютеру.



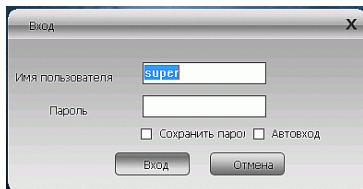
После успешного подключения появится окно с Web-интерфейсом IP-видеокамеры.

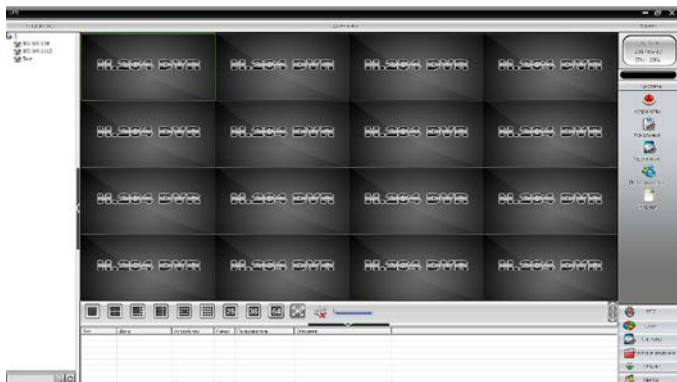


### **Подключение с помощью программного обеспечения CMS (системы управления контентом).**

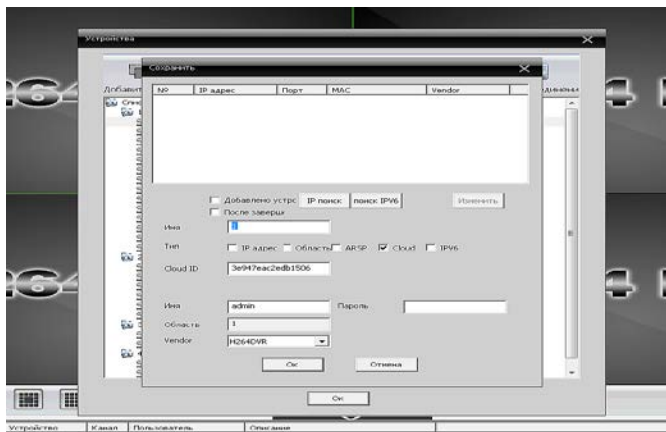
Программное обеспечение CMS поддерживает управление несколькими IP-видеокамерами и видеорегистраторами одновременно.

Пожалуйста, возьмите компакт-диск, находящийся в комплекте IP-видеокамеры, скопируйте программу установки CMS. После установки на локальный компьютер дважды нажмите кнопку "CMS"(для входа: имя пользователя super, пароль отсутствует).

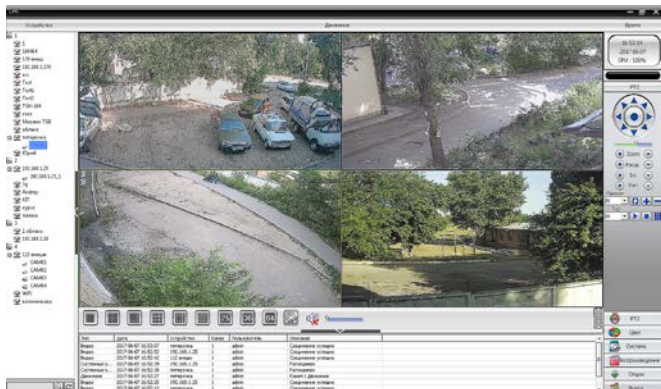




- Зайдите во вкладку Система – Устройства.
- Добавьте Область.
- Выберите Добавить Устройства.
- Выберите «Cloud», введите в «Serial ID» серийный номер IP-видеокамеры, выйдите из данного меню через Ок.



- В основном экране программы выберите добавленное устройство, двойным кликом откройте его.
- Добавьте камеры двойным кликом по каналам программы.



## Работа с мобильным приложением vMEyeSuper.



- Установите приложение на мобильное устройство.
- Откройте приложение, зайдите во вкладку Device List.
- LivePreview* – Просмотр.
- DeviceList* – Список добавленных устройств.
- DeviceSettings* – Переход к параметрам устройства.
- RemotePlayback* – Воспроизведение записей с устройства.
- SavedPhotos* – Сохраненные скриншоты на Вашем мобильном устройстве.
- LocalVideo* – Воспроизведение записей, сохраненных на Вашем мобильном устройстве.
- Option* – Опции программы.



Нажмите +, выберите пункт Connection – P2P Cloud.

Back Search Ok

### Device Detail

DeviceName My DVR10

Connection IP/Domain

IP/Domain

TCP Port 34567

User Name admin

Password

Max Channel

1 4 8 16 32

*DeviceName* – имя устройства (можно любое).

*Connection* – тип соединения (Address - по IP адресу, P2PCloud – через облачный сервис).

*Address* – укажите IP адрес устройства (для подключения через IP адрес).

*Serial No.* – укажите серийный номер устройства (для подключения через облачный сервис). Серийный номер устройства можно посмотреть в Меню IP-видеокамеры “**Настройки – Информация – Версия**”.

*TCP Port* – номер порта для мобильного подключения. По умолчанию: 34567.

*User name* – Имя пользователя (Имя пользователя, которое используется для входа в меню IP-видеокамеры, по умолчанию admin).

*Password* – Пароль (Пароль, который используется для входа в меню IP-видеокамеры, по умолчанию без пароля).

*Maxchannel* – кол-во каналов устройства ( по умолчанию 1).

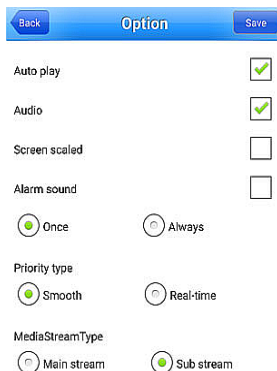
После добавления всех настроек нажмите кнопку “Ок” чтобы добавить новое устройство.

Чтобы вернуться в основное меню нажмите 2 раза “Back”.

Option	
Auto play	<input checked="" type="checkbox"/>
Audio	<input checked="" type="checkbox"/>
Screen scaled	<input type="checkbox"/>
Alarm sound	<input type="checkbox"/>
<input checked="" type="radio"/> Once	<input type="radio"/> Always
Priority type	
<input checked="" type="radio"/> Smooth	<input type="radio"/> Real-time
MediaStreamType	
<input type="radio"/> Main stream	<input checked="" type="radio"/> Sub stream

Выберите Live Preview, затем нажмите «Шестеренку», установите Main stream либо Sub stream в зависимости от пропускной способности вашего Интернет канала.

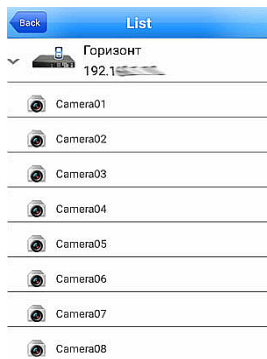
Сохраните изменения Save.



Back	Option	Save
Auto play	<input checked="" type="checkbox"/>	
Audio	<input checked="" type="checkbox"/>	
Screen scaled	<input type="checkbox"/>	
Alarm sound	<input type="checkbox"/>	
Once	Always	
Priority type	Smooth Real-time	
MediaStreamType	Main stream Sub stream	

Для просмотра видео выберите один из каналов мультиэкрана для перехода к списку List.

Выберите нужное устройство и номер канала для трансляции.



Back	List
Горизонт	192.1
Camera01	
Camera02	
Camera03	
Camera04	
Camera05	
Camera06	
Camera07	
Camera08	

Вы должны увидеть на выбранном канале камеру.



Скорость трансляции зависит от скорости соединения IP-видеокамеры с сетью и уровня 3G/4G связи мобильного устройства.

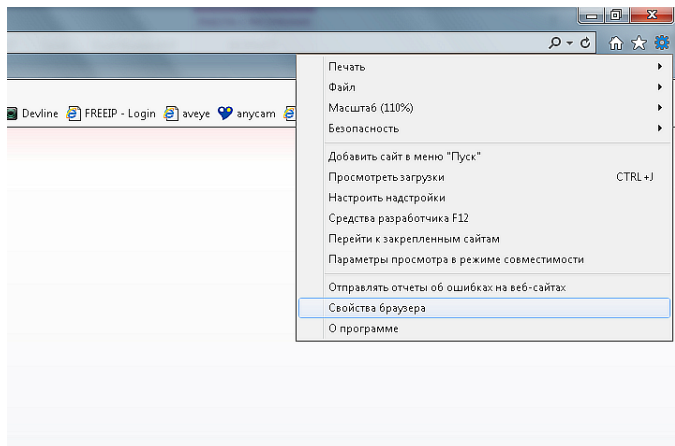
### **Настройка интернет браузера на работу с ActiveX элементами.**

Для подключения к IP-видеокамере используется интернет браузер Internet Explorer (далее IE).

Для корректного отображения Web-интерфейса желательно использовать 32-х битную версию браузера IE.

**(Пуск - Все программы - Internet Explorer).**

Откройте IE и перейдите в пункт **Сервис – Свойства Браузера (Свойства Обозревателя).**



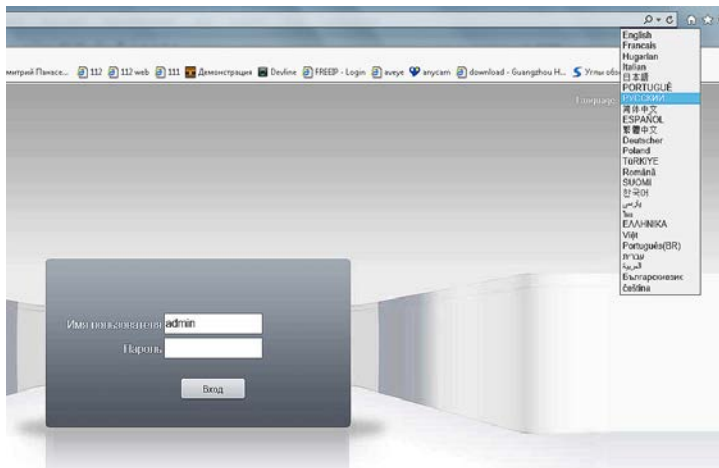
Перейдите на вкладку **Безопасность – Надежные сайты – Сайты**, уберите галочку с https и добавьте IP адрес видеокamеры в доверенные сайты.

Далее введите в адресной строке IP адрес видеокamеры (по умолчанию: 192.168.1.10) и нажмите перейти – Откроется окно с предложением установки плагина ActiveX. Разрешите действие.



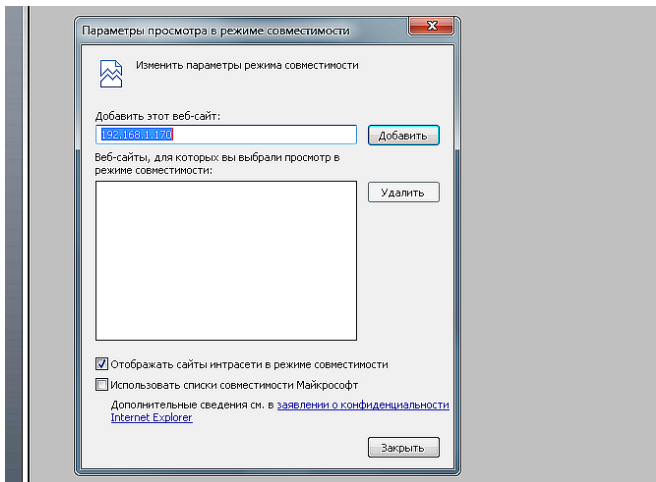
Далее откроется окно Авторизации, выберите язык, укажите логин и пароль для входа (По умолчанию admin – без пароля) и нажмите вход.





Если подключение не удастся (окно с Web-интерфейсом не появляется) перейдите в Сервис – Параметры просмотра в режиме совместимости и добавьте IP-адрес видекамеры в список подключения совместимости.

Для просмотра в режиме совместимости кликните на значок рядом с адресной строкой и кнопкой обновить страницу.



Так же проделайте следующие действия:

Зайдите в Сервис – Свойства Браузера – Безопасность – Надежные узлы – и перейдите на вкладку «Другой». Установите уровень безопасности для зоны надежных сайтов – Средний.

Перейдите во вкладку Интернет. В параметрах Элементы ActiveX и модули подключения **включите** элементы ActiveX.

