



## 9. Юридическая информация

Сделано в Китае  
Разработка и контроль -  
правообладатель торговой марки  
TIGRIS  
ООО «ПРЕСТИЖ»

СЕРВИСНЫЙ ЦЕНТР И  
ТЕХНИЧЕСКАЯ ПОДДЕРЖКА:  
394051, Россия,  
г. Воронеж, ул. Юлюса Янониса, д. 24  
8-800-777-82-05, доб. 1  
( бесплатный звонок по России)  
E-mail: support@tigris-cctv.ru

С более подробной информацией Вы можете ознакомиться на сайте: [www.tigris-cctv.ru](http://www.tigris-cctv.ru)

## 10. Свидетельство о приемке

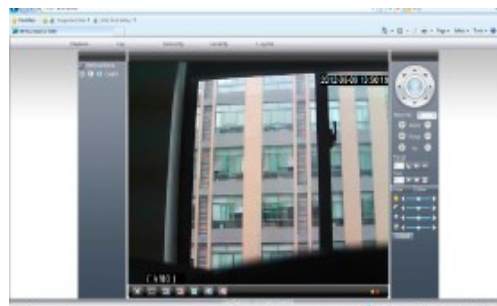
Изделие признано годным к эксплуатации и полностью соответствует требованиям нормативных документов:

- ТР ЕАЭС 004/2011 «О безопасности низковольтного оборудования»,
- ТР ЕАЭС 020/2011 « Электромагнитная совместимость технических средств»
- ГОСТ Р 51558-2014 «Системы охранные телевизионные»

Проверено ОТК

М.П.

Дата



## 8. Доступ через CMS

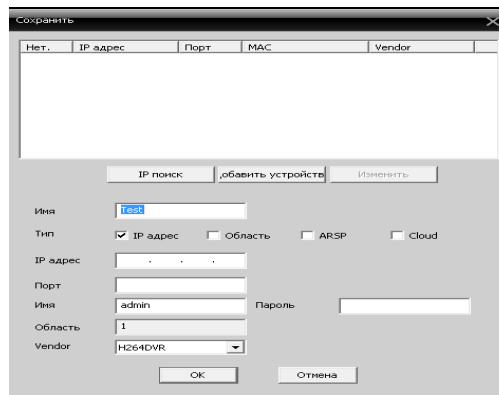
### 1. Установка ПО для доступа к IP-видеокамере (CMS)

Найдите установочный файл программы "CMS.exe" на диске в комплекте с камерой и установите ее на ПК. Запустите CMS. По умолчанию установлено имя пользователя: super, пароль отсутствует.

### 2. Поиск и добавление IP-видеокамеры

Чтобы добавить IP-видеокамеру в CMS вам необходимо:

- зайти во вкладку меню System
- далее Device manage:
- добавить IP адрес через «поиск IP» или вручную добавить IP адрес камеры заполнив поля: Имя, IP адрес, Порт, Логин (Имя), Пароль.
- Подтвердите добавление камеры «ОК».



Сохранить

Нет.	IP адрес	Порт	MAC	Vendor

IP поиск | добавить устройство | Изменить

Имя: test

Тип:  IP адрес  Область  ARSP  Cloud

IP адрес:

Порт:

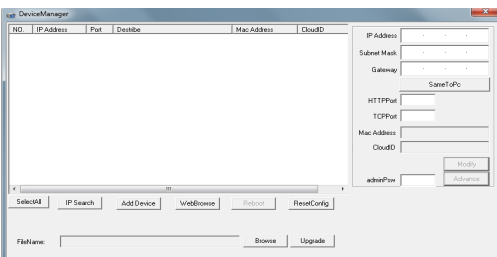
Имя: admin Пароль:

Область: 1

Vendor: H264DVR

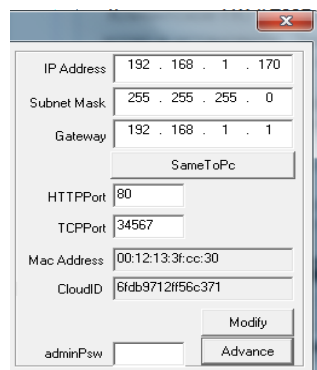
ОК Отмена

Подключение устройства: на основном экране дважды кликните по имени устройства, затем выберите тип потока - основной или дополнительный.



## 2. Изменение настроек

Убедитесь, что IP-видеокамера включена и подключена в одну сеть с ПК. Нажмите кнопку IP Search для поиска, затем выберите камеру и задайте необходимые настройки IP-адреса, шлюза, порта и маски подсети. Для подтверждения изменений нажмите кнопку Modify.



IP Address: 192 . 168 . 1 . 170

Subnet Mask: 255 . 255 . 255 . 0

Gateway: 192 . 168 . 1 . 1

SameToPc

HTTPPort: 80

TCPPort: 34567

Mac Address: 00:12:13:3f:cc:30

CloudID: 6fdb9712f56c371

Modify

adminPsw:  Advance

## 7. Подключение через IE

### 1. Настройка IE

Откройте IE браузер, нажмите Сервис → Свойства браузера → Безопасность → Другой → ActiveX, включите все пункты.

### 2. Введите адрес IP-видеокамеры :

<http://192.168.1.10> (по умолчанию).

### 3. Установка ПО

Для доступа к видеокамере при первом запуске вам необходимо установить программу ОСХ. Нажмите DOWNLOAD, нажмите "ОК", выполните установку.

### 4. Вход

После установки ОСХ обновите страницу, введите имя пользователя и пароль по умолчанию: имя: admin, пароль отсутствует.

## 1. Комплектность

Наименование	Количество
IP-видеокамера	1
Технический паспорт	1
Гарантийный талон	1
Крепежный комплект	1
Диск с программным обеспечением	1

## 2. Рекомендации

Перед установкой видеокамеры проверьте комплектность и ознакомьтесь с рекомендациями по установке:

1. Проверьте внешний вид, соответствие артикула и серийного номера, наличие гарантийных пломб.
2. Перед подключением видеокамеры проверьте соответствие напряжения и силы тока блока питания указанным в данном паспорте.
3. Не рекомендуется направлять на объектив источник яркого света в течение длительного времени для предотвращения выхода видеокамеры из строя.
4. Если на объектив попала пыль-используйте для очистки сухую мягкую ткань.
5. Видеокамеру не рекомендуется устанавливать под кондиционером, во избежание появления на линзе конденсата.
6. При установке, ремонте или очистке убедитесь, что видеокамера отключена от блока питания.
7. Не используйте оборудование вблизи источников тепла, рекомендуется установка в хорошо вентилируемых местах.
8. Не подвергайте видеокамеру механическим ударам, сильным вибрациям и перегрузкам.
9. Не рекомендуется использование оборудования в среде сильного магнитного поля и лазерного излучения.

10. Примите меры по заземлению и молниезащите оборудования.
11. Не помещайте видеокамеру в воду или очень влажную среду, это может привести к выходу ее из строя.
12. Не используйте камеру за пределами ее температурного диапазона.

## 3. Описание

Видеокамера предназначена для работы в составе цифровых систем видеонаблюдения. Имеет конструктивно встроенную ИК-подсветку, автоматически включающуюся при низкой освещенности.

Ключевые особенности:

1. Высокая детализация транслируемого видеоизображения достигается за счет применения CMOS-матрицы с прогрессивной разверткой.
2. Высокопроизводительный процессор обеспечивает высокую чувствительность, четкое изображение и качественную цветопередачу.
3. Широкий набор дополнительных функций (AGC, D-WDR, DNR и т.д.) с помощью которых можно максимально точно подстроить изображение под окружающие условия.
4. Наличие механического ИК-фильтра, позволяющего формировать максимально качественное изображение в любое время суток.
5. Универсальность- поддержка стандартов ONVIF и NETIP обеспечивает совместимость практически с любым оборудованием на рынке систем видеонаблюдения.
6. Поддержка доступа к видеокамере с помощью популярных браузеров, специального ПО (CMS) на 64 камеры, а также приложений для мобильных платформ (Android / iOS).
7. Поддержка облачного сервера xmeue.net позволяет получить доступ к видеокамере без статического IP-адреса и проброса портов.
8. Поддержка ПО крупнейших производителей (Trassir, Macroscop, Линия).



Прочтите инструкции и внимательно изучите рекомендации по использованию данного оборудования.

## 4. Параметры

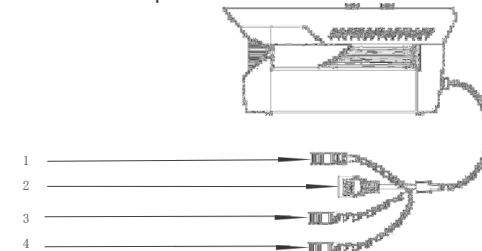
Матрица	1/3" 4.0 Мп Omni Vision OV4689
Процессор	HI3516D
Объектив	f=2.8-12 мм
Угол обзора объектива по горизонтали	82-22 гр
Чувствительность	Цв. 0.001Лк (F1.2), 0 Лк при вкл. ИК
ИК-подсветка	30 ИК-диодов, дальность до 25 м
Соотношение сигнал/шум	>50d
Битрейт	32-8000 Kbps
Аудиовход/ аудиовыход	Есть
Аудиосжатие	G.711
Эффективные пиксели	4Мп (2560x1440)
Разрешение и скорость видеопотока	До 25кс@2560x1440/ 25кс@2048x1536
Безопасность	Защита по паролю
Протоколы	Onvif 2.4 , NETIP
Дополнительные характеристики	AGC, BLC,DIS, D-WDR, 3D-DNR, Sense-Up
Тревога	Детектор движения, пропадание сигнала, закрытие камеры
Протоколы сети	RTSP, FTP, PPPOE, DHCP, DDNS, NTP, UPnP
Действия по тревоге	Снимок экрана, Отправка на E-mail, Загрузка снимка на FTP
Браузер	Microsoft Internet Explorer IE 9-11
Облачный сервер	xmeue.net
Степень защиты	IP 66
Интерфейс	RJ45 (10M/100M )
Конфигурация	Web-интерфейс, CMS 64 канала
Температурный режим	-40С~50С
Питание	DC12В/POE
Ток потребления/ мощность	600мА/7,2 Вт
Габариты, мм	Ф130x100
Вес, гр	600



При использовании высокого напряжения возможно поражение электрическим током.

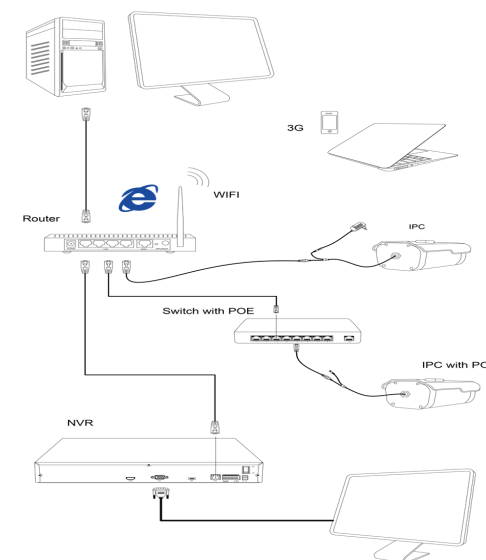
## 5. Подключение

### 1. Назначение разъемов.



NO.	Соединение	Функция
1	Разъем питания	12V DC вход питания
2	Сетевой разъем	Сетевой вход/POE
3	Аудиовход (белый)	Разъем RCA
4	Аудиовыход (черный)	Разъем RCA

### 2. Варианты подключения.



## 6. Настройки

### 1. Установка программного обеспечения.

Найдите установочный файл программы "Upgrade Tool" на диске в комплекте с камерой и установите ее на ПК.



При монтаже оборудования не забывайте предварительно обеспечить систему видеонаблюдения.